

## Firmenportfolio / Fertigungskompetenzen SST Stahl



**SST Stahl GmbH**

**A-9431 St. Stefan / Lav. Kärnten**

**Friedrich-Wilhelm-Schwing-Straße 1**

**[www.sst-stahl.at](http://www.sst-stahl.at)**

## Qualifikationen und Zertifizierungen:

<b>Schweißverfahren</b>	Schweißerprüfung ISO 9606-1 MAG-Schweißen WIG-Lichtbogenhandschweißen
-------------------------	---

### Detailierung:

Lichtbogenhandschweißen (Ordnungsnummer <b>111</b> / ISO 9606-1)
Metall-Aktivgasschweißen teilmechanisiert (Ordnungsnummer <b>135, 136, 138</b> / ISO 9606-1)
Metall-Aktivgasschweißen vollmechanisiert (Ordnungsnummer <b>135, 136, 138</b> / ISO 14732)
Metall-Aktivgasschweißen mit Fülldrahtelektrode vollmechanisiert (Ordnungsnummer <b>135, 136, 138</b> / ISO 14732)
Wolfram-Inertgasschweißen (Ordnungsnummer <b>141</b> / ISO 9606-1)

---

<b>Schweißzulassungen</b>	DIN EN 1090-2 EXC 3 DIN EN ISO 3834-2 DIN 2303 Q3 BK1 DIN EN 15085-2 DVS 1715
---------------------------	---

---

<b>Zertifiziert nach</b>	ISO 9001:2015 ISO 14001:2015
--------------------------	---------------------------------

---

<b>Prüfverfahren</b>	Ultraschallprüfung (Level I und II nach EN ISO 9712) Magnetpulverprüfung (Level I und II nach EN ISO 9712) Farbeindringprüfung (Level I und II nach EN ISO 9712) Visuelle Prüfung (Level I und II nach EN ISO 9712) Messgeräte für Prüfung der Maßhaltigkeit und Oberflächengüte Gerät zur chemischen Spektralanalyse (bis zu 16 Elemente) Härteprüfung (Brinell, Vickers, Rockwell) Erstellung von Makroschliffen inkl. Härteverläufen Salzsprühnebelprüfung (NSS, AASS) Hydraulikzylinderprüfstand bis 500 bar, manuell bis 700 bar FARO Messarm: tragbares 3D-Messgerät
----------------------	--

---

## Technische Daten unserer Maschinen

<b>Maximale Werkstückdimensionen</b>	Max. Länge: 28.000 mm
	Max. Breite: 2.500 mm
	Max. Höhe: 3.000 mm
	Max. Einzelstückgewicht: 10 t

(nur Maximalwerte angegeben / Angaben sind materialabhängig!)

---

## CNC – gesteuerte Maschinen

<b>Zuschnittanlage Feinstrahlplasma</b>	Max. Blechformat: 2.500 x 12.000 mm
	Max. Blechstärke: 35 mm
	inkl. schwenkbarem Schnittkopf zur Fasenfertigung

---

<b>Zuschnittanlage Autogen</b>	Max. Blechformat: 2.500 x 10.000 mm
	Max. Blechstärke: 250 mm

---

<b>Zuschnittanlage Laser</b>	Max. Blechformat: 2.500 x 12.000 mm
	Max. Blechstärke: 15 mm
	inkl. schwenkbarem Schnittkopf zur Fasenfertigung

---

<b>CNC – Rundschleifmaschinen</b>	Durchmesserbereich: $\varnothing 20 \dots \varnothing 390$ mm
	Max. Schleiflänge: 4.000 mm
	Max. Gewicht: 1 to

---

<b>CNC – Fräsmaschinen</b>	Mit horizontal / vertikal Schwenkkopf
	NC – Rundtisch für 5 – Seiten-Bearbeitung
	Verfahrweg X: 2.800 mm
	Verfahrweg Y: 2.000 mm
	Verfahrweg Z: 2.200 mm
	Bzw. mit Magnetspanntische
	Verfahrweg X: 6.500 mm
	Verfahrweg Y: 1.600 mm
	Verfahrweg Z: 900 mm

---



## CNC – gesteuerte Maschinen Bildauszug



CNC Dreh- Bohr- Fräsbearbeitungszentrum



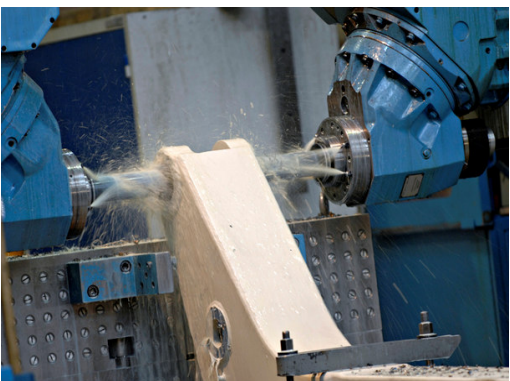
CNC Mehrpalettenbohr- Fräsbearbeitungszentrum



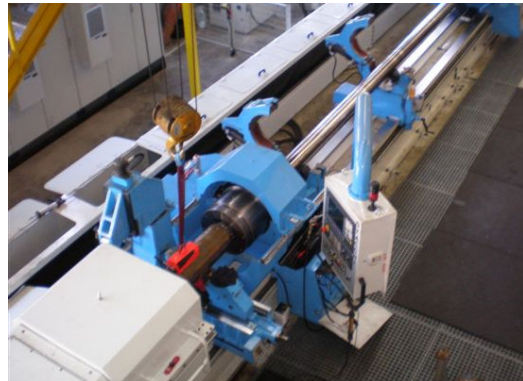
CNC Bohr- Fräsbearbeitungszentrum



CNC Mehrpalettenbohr- Fräsbearbeitungszentrum



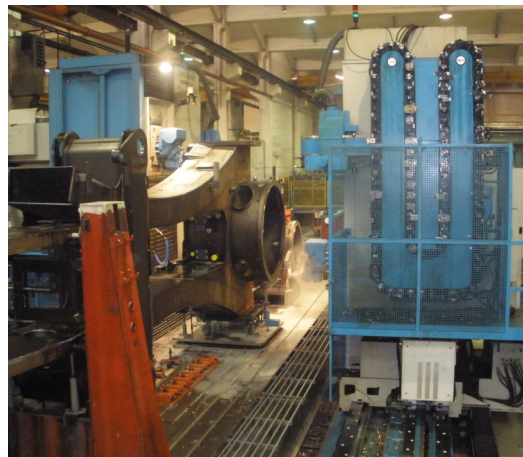
CNC Fahrständerfräsmaschinenzentrum



CNC Tiefbohrmaschine



CNC Fahrständerfräsmaschinenzentrum



CNC Fahrständerfräsmaschinenzentrum

## Konventionelle Maschinen:

### Sägen

Schnittdickenbereich: 0 ... 420 mm

---

### Rollmaschine (CNC – gesteuert)

Anzahl der Walzen: 4  
Max. Blechdicke: 20 mm  
Max. Blechbreite: 2.000 mm  
Walzendurchmesser: 320 mm  
Max. Festigkeit der Bleche: 960 N/mm<sup>2</sup>

---

### Kant – Presse 400to (NC - gesteuert)

Max. Blechdicke: 20 mm  
Max. Blechbreite: 3.700 mm  
Max. Festigkeit der Bleche: 960 N/mm<sup>2</sup>

---

### Radialbohrmaschine

Max. Bohrleistung: Ø60 mm  
Max. Ausladung: 1.500 mm  
Max. Aufspanfläche: 1.000 x 1900 mm

---

### Plattenbohrwerke

Spindel: Ø110 mm  
Verfahrweg X: 4.200 mm  
Verfahrweg Y: 1.500 mm  
Verfahrweg Z: 400 mm  
Aufspanfläche Palettenfeld: 1.200 x 8.000 mm  
Stückgewicht: 16 t

---

### Fräsmaschinen (konventionell)

Tischaufspanfläche: 630 x 400 mm  
Verfahrweg X: 1.600 mm  
Verfahrweg Y: 600 mm  
Verfahrweg Z: 600 mm

---

**Bohr- und Fräswerk**

Spindel: Ø100 mm

Verfahrweg vertikal: 1.200 mm

Verfahrweg horizontal: 1.600 mm

Aufspannfläche Drehtisch: 1.250 x 1.250 mm

Aufspannfläche Drehtisch: 2.200 x 2.200 mm

Stückgewicht: 3 to

---

**Drehbank (konventionell)**

Max. Spitzenhöhe: 310 mm

Max. Spitzenweite: 4.000 mm

---

**Tiefbohrmaschinen**

Max. Tiefbohrlänge: 6.000 mm

Durchmesser: Ø 31,6 ... Ø 600 mm

---

**Honmaschinen**

Durchmesser: Ø 20 ... Ø 210 mm

Max. Honlänge: 2.200 mm

---

**Rundschleifmaschinen**

Durchmesser: Ø 30 ... Ø 420 mm

Max. Schleiflänge: 2.000 mm

## Schweißanlagen

**Längsschweißautomat** Längsschweißautomat mit CMT Zweidrahtverfahren und Nahtverfolgung  
Verfahrweg: 15.000 mm

---

**Quernahtschweißanlage** Automatische Quernahtschweißanlage mit CMT Zweidrahtschweißsystem  
inkl. Nahtverfolgung mit Nahtschleifeinrichtung und Wechseltischsystem  
Verfahrweg: 15.000 mm

---

**Schweißroboter** 2 Stationen - Schweißroboteranlage mit Brennerwechselsystem  
Eindraht- und Zweidrahtverfahren inkl. Laserkameraanwendung  
Verfahrweg: bis zu 33.000 mm, max. Einspannlänge 16.000mm  
Beladung bis: zentrisch 10 to, sonst nach Lastdiagramm

---

**Portalschweißroboter** Portalschweißroboteranlage mit Brennerwechselsystem für Eindraht- und  
Zweidrahtsystem und Laserkameraanwendung (Doppel L Manipulator mit  
Gegenlager)  
Max. Stückgewicht: 3,0 to

---

**IGM Schweißroboter (MAG)** Schweißroboteranlagen (MAG) mit 2 Stationen  
Max. Spitzenhöhe: 430 mm  
Max. Spitzenweite: 4.000 mm  
Max. Gewicht: 500 kg

---

## Zuschnittanlagen / Schweißanlagen Bildauszug



CNC Feinstrahlplasma-schneidmaschine



CNC-Laserschneidmaschine



Quernahtschweißanlage



Schweißroboter



Schweißroboter (Großteile)



Zylinderschweißroboter

## Sonstige Anlagen:

<b>Glühofen</b>	Elektrisch beheizter Schachtofen mit Luftumwälzung LSU 100/200 Max. Glühtemperatur: 750 Grad Länge: 2.000 mm Durchmesser: 1.000 mm
<b>Nitrieren</b>	Nitrierofen zum Gasnitrieren bzw. zum Gasnitrocarburieren mit anschließender Oxidation Ofengröße: 900 x 900 x 1.300 [mm]
<b>Hartchromanlage</b>	zur Mehrschichtverchromung von zylindrischen Bauteilen Innen- und Außenhartverchromen Zertifizierung: RAL 6011 nach höchster Qualitätsstufe max. Chromlänge: 2.500 mm max. Durchmesser: 300 mm Chromreparaturverfahren SELECTRON
<b>Sandstrahlkabine</b>	Breite: 3.800 mm Höhe: 4.000 mm Länge: 12.000 mm
<b>Durchlaufstrahlanlage Rotojet</b>	Max. Bauteilabmaße: Breite: 2.500 mm Höhe: 500 mm Länge: 12.000 mm
<b>Lackierkabinen</b>	inkl. forcierter Trocknung Breite: 5.600 mm Höhe: 5.000 mm Länge: 17.000 mm

## Hydraulikzylinderprüfstand inkl. Waschanlage

### SPS-gesteuerte Hydraulikzylinderprüfstand

Maximaler Prüfdruck 500 bar, mit Handpumpe bis zu 700 bar möglich.

### Hydraulikzylinderwaschanlage

Max. Werkstücklänge: 3500 mm

Max. Außendurchmesser: 400 mm

Max. Bauteilgewicht: 800 kg

Beiden Anlagen befinden sich in einer eigens dafür vorgesehenen Hydraulikzylindermontagehalle

---

## Montage

Montage ist auf Anfrage in unserer hauseigenen Montagehalle möglich.

## Versandmöglichkeiten:

Wir bieten Ihnen die gewünschte Versandmöglichkeit, angepasst an Ihren Anforderungen – vom LKW bis zum Containerversand für Überseetransporte.

Zusätzlich verfügt die Firma Schwing über einen direkten Bahnanschluss (Bahnhof A-9431 St. Stefan – Anschlussgleis Schwing).